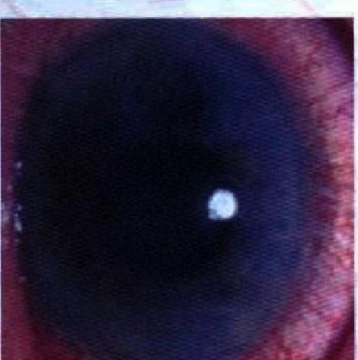


گلوکوم:

این بیماری به شکل مودینه ای بینایی را از بین می برد چون این بیمار تا زمانی که بیمار دچار کاهش بینایی می شود از بیماری خود آگاه نیست و مراقبت های پزشکی را پی گیری نمی کند.

درمان طبی:

در درمان هر نوع گلوکوم مسئله مهم و اصلی پیشگیری از آسیب عصب بینایی است. این هدف می تواند از طریق درمان طبی جراحی لیزری یا غیر لیزری و یا ترکیبی از این روش ها حاصل شود. این بیماری در مان قطعی ندارد. درمان طولانی مدت در طول حیات لازم است. این درمان نمی تواند آسیب وارده به عصب بینایی را جبران کند. اما از ادامه صدمه بیشتر جلوگیری می کند.



گلوکوم

مرکز آموزشی درمانی فرشتگان

۱۳۹۳

آدرس: همدمان - خیابان میرزاده عسقی، چهار راه پاسنورد

تلفن: ۰۸۱ - ۲۸۳۷۴۱۸۴

فکس: ۰۸۱ - ۲۸۳۶۹۸۰۸

<http://fsh.umsha.ac.ir>

Clamp Stargast 081-32312268

گلوکوم اصطلاحی است مورد استفاده برای گروهی از بیماری های چشمی که با آسیب عصب بینایی مشخص می شوند. آسیب عصب بینایی نتیجه افزایش فشار داخل چشمی (IOP) در اثر احتقان مایع زلالیه در چشم می باشد. گلوکوم یکی از علل منجر به کوری برگشت ناپذیر در دنیا و در میان بزرگسالان است در میان جمعیت بالای ۴۰ سال شایعتر است و شیوع آن با بالا رفتن سن افزایش می یابد. طبقه بندی گلوکوم: چند نوع گلوکوم وجود دارد. بسته به مکانیسمی که منجر به اختلال در جریان خروجی مایع زلالیه می شود ممکن است به انواع گلوکوم با زاویه بسته یا باز باشد. همچنین بسته به عوامل دخل در افزایش IOP ممکن است گلوکوم اولیه یا ثانویه باشد. البته امروزه انواع دیگری مثل گلوکوم مادر زادی و گلوکوم به دنبال استفاده از کورتیکو استروئیدها است.