



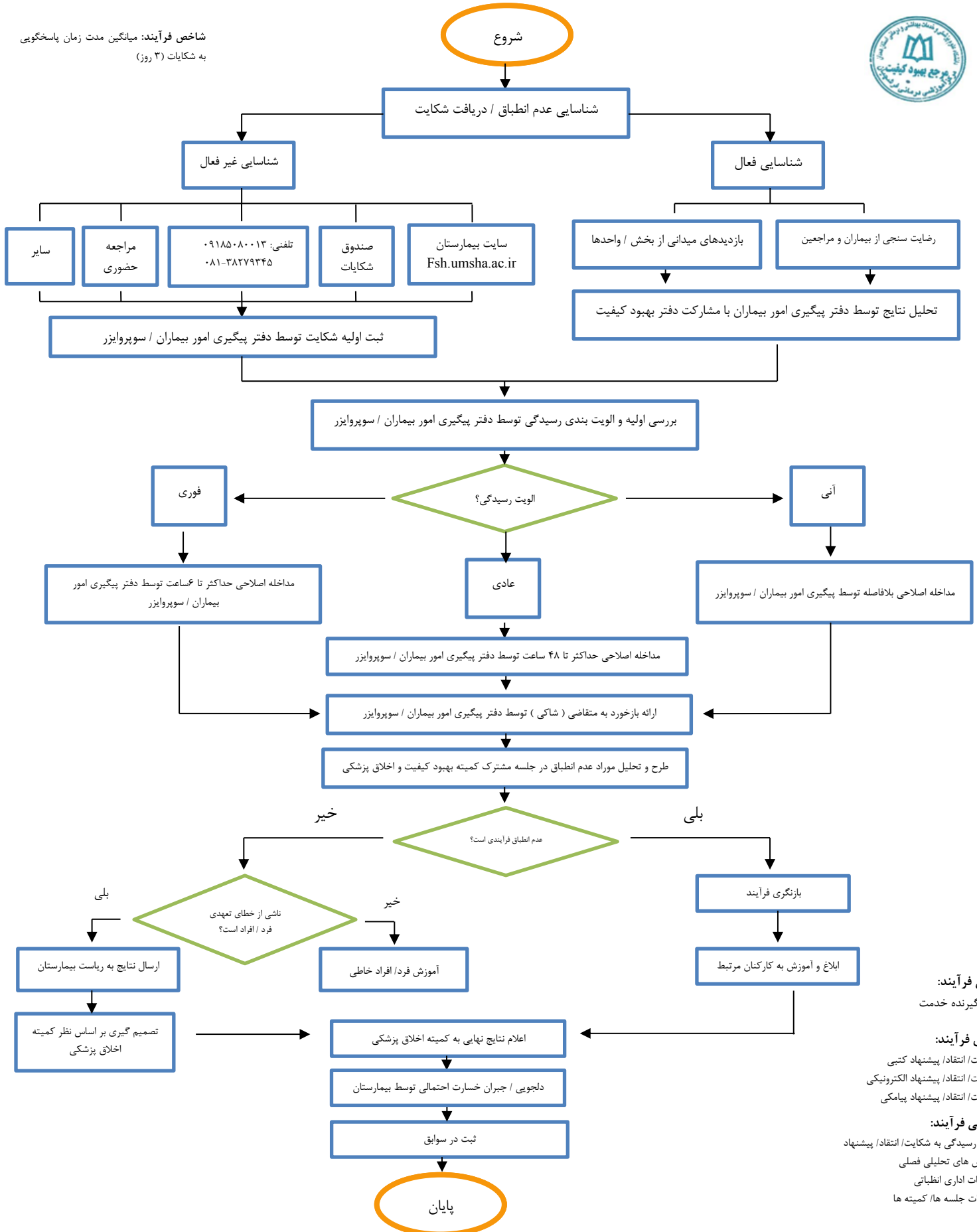
فرآیند بالینی غیر بالینی

شاخص فرآیند: میانگین مدت زمان پاسخگویی
به شکایات (۳ روز)



عنوان فرم:

فرآیند پیگیری امور بیماران
رسیدگی به شکایات / انتقادات / پیشنهادات



متولی فرآیند:
واحد گیرنده خدمت

ورودی فرآیند:
- شکایت / انتقاد / پیشنهاد کتبی
- شکایت / انتقاد / پیشنهاد الکترونیکی
- شکایت / انتقاد / پیشنهاد پیامکی

خروجی فرآیند:
- نتایج رسیدگی به شکایت / انتقاد / پیشنهاد
- گزارش های تحلیلی فصلی
- مکانیبات اداری انطباقی
- مصوبات جلسه ها / کمیته ها