



فرآیند بالینی غیر بالینی

عنوان فرم:

فرآیند ارائه خدمات مالی مددکاری به بیماران بستری و سرپایی

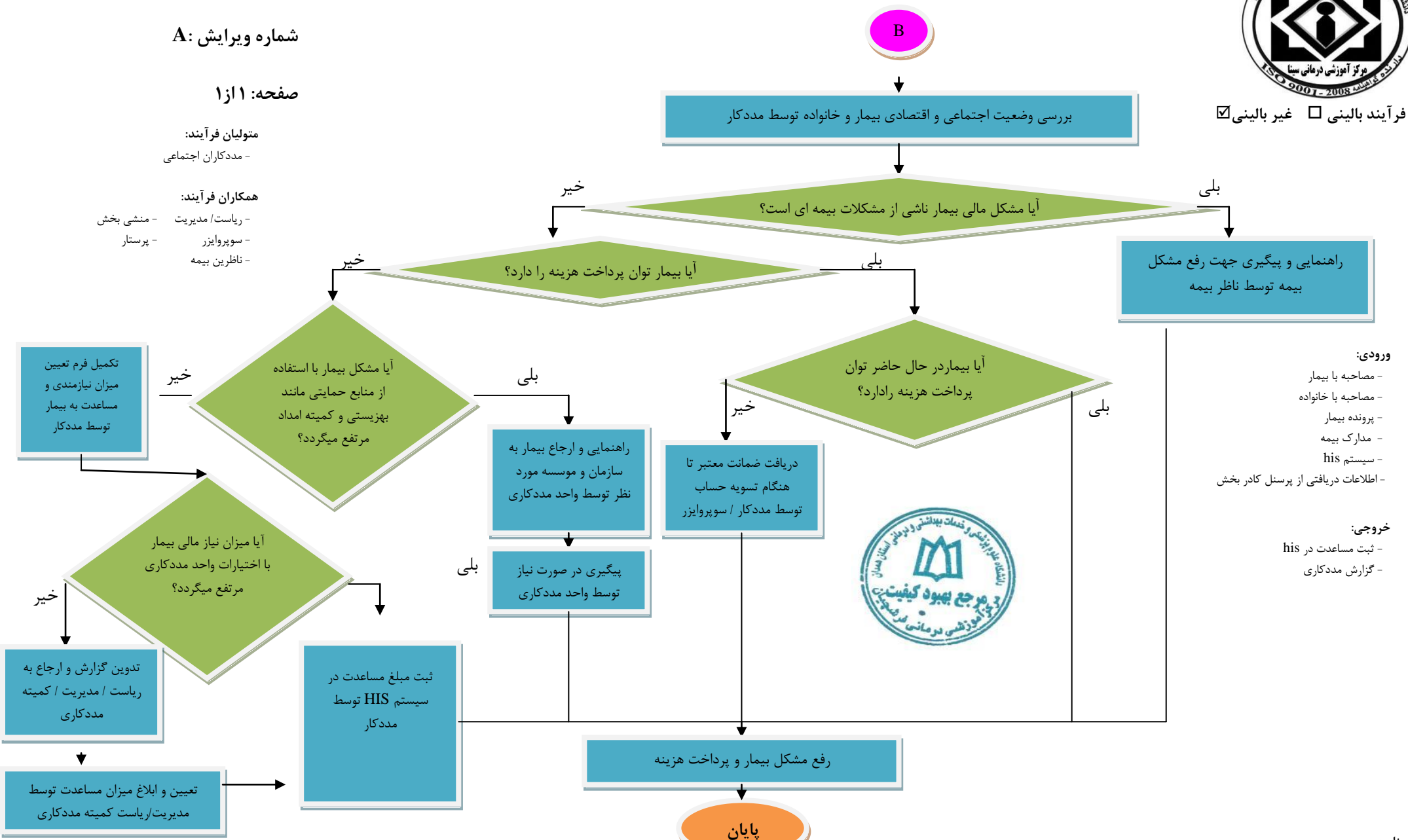
شماره فرم: ۹۹- MA-FO

شماره ویرایش: A

صفحه: ۱ از ۱

متولیان فرآیند:
- مددکاران اجتماعی

همکاران فرآیند:
- ریاست / مدیریت
- سوپروایزر
- ناظرین بیمه
- منشی بخش
- پرستار



ورودی:
- مصاحبه با بیمار
- مصاحبه با خانواده
- پرونده بیمار
- مدارک بیمه
- سیستم his
- اطلاعات دریافتی از پرسنل کادر بخش

خروجی:
- ثبت مساعدت در his
- گزارش مددکاری



منابع:

- دستورالعمل مددکار-اعتباربخشی-دستورالعمل بیماران خاص / بیماران HIV و ایدز- دستورالعملهای بیمه (کمیته امداد / بیمه سلامت/ تأمین اجتماعی) - تجربیات کاری در بیمارستان-دستورالعمل های سازمان های ذیربط (بهزیستی، کمیته امداد)