



فرآیند بالینی غیر بالینی

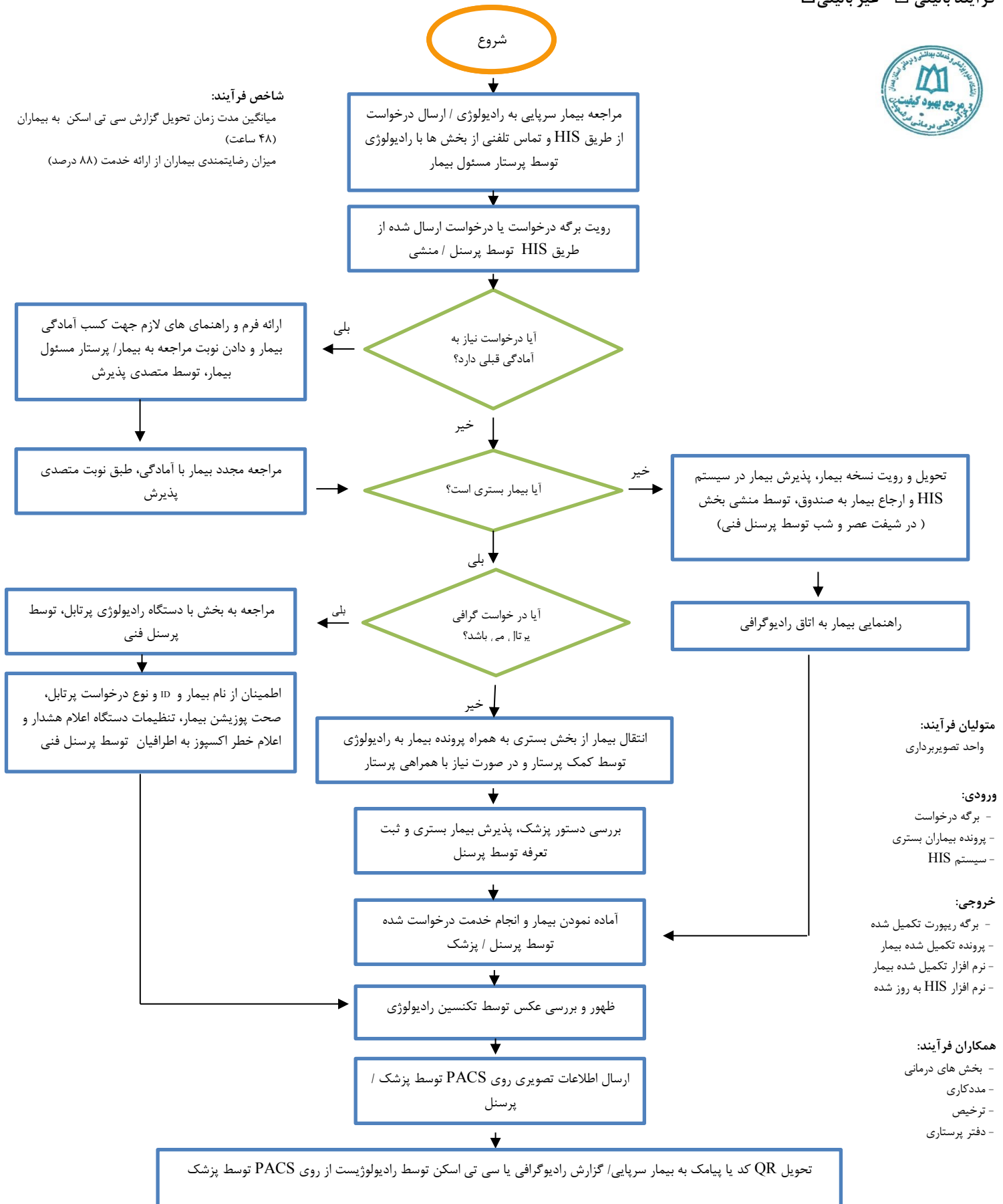


عنوان فرم:

فرآیند ارائه خدمات تصویربرداری

شاخص فرآیند:

میانگین مدت زمان تحویل گزارش سی تی اسکن به بیماران (۴۸ ساعت)
میزان رضایتمندی بیماران از ارائه خدمت (۸۸ درصد)



متولیان فرآیند:
واحد تصویربرداری

ورودی:

- برگه درخواست
- پرونده بیماران بستری
- سیستم HIS

خروجی:

- برگه رپورت تکمیل شده
- پرونده تکمیل شده بیمار
- نرم افزار تکمیل شده بیمار
- نرم افزار HIS به روز شده

همکاران فرآیند:

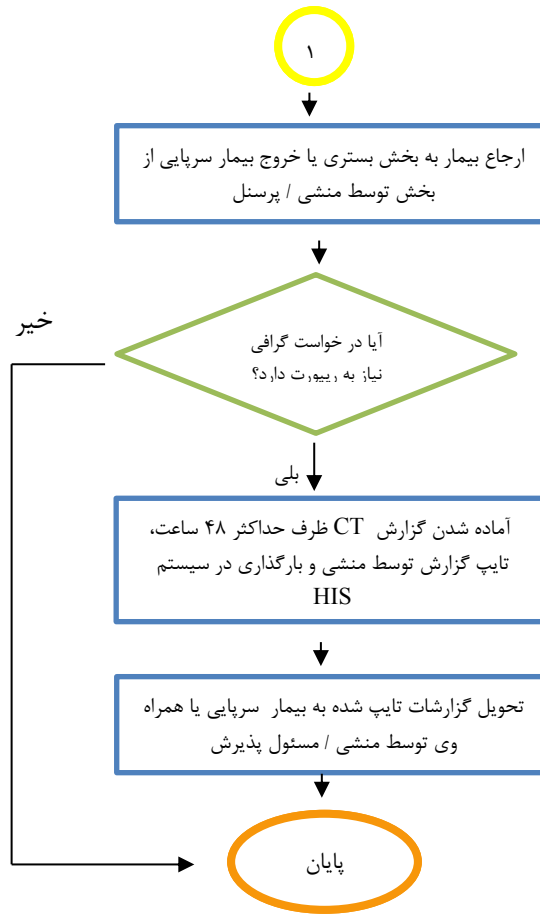
- بخش های درمانی
- مددکاری
- ترخیص
- دفتر پرستاری



فرآیند بالینی غیر بالینی

عنوان فرم:

فرآیند ارائه خدمات تصویربرداری



منابع:

- نیروی انسانی (مسئول واحد تصویر برداری-پزشک متخصص-کارشناسان و کاردان رادیولوژی)- فضای فیزیکی-تجهیزات پزشکی(سخت افزار-نرم افزار)