

عنوان فرم:

فرآیند تحویل مدارک پزشکی به مراجعین

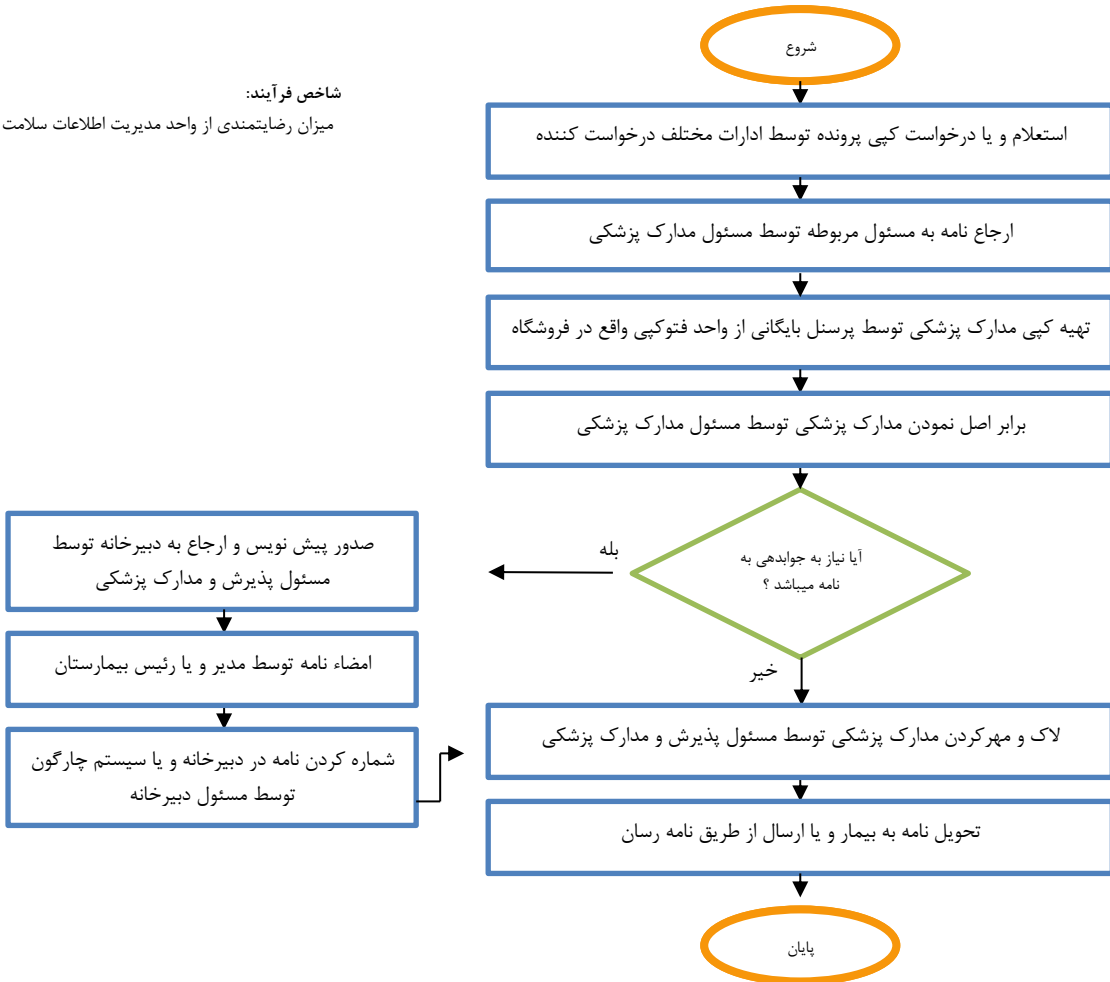


فرآیند بالینی غیر بالینی



شاخص فرآیند:

میزان رضایتمندی از واحد مدیریت اطلاعات سلامت (۹۰ درصد)



متولیان فرآیند: مسئول واحد مدیریت اطلاعات سلامت

همکاران فرآیند:

- ریاست و مدیریت مرکز
- بخش مدیریت اطلاعات سلامت
- دبیرخانه
- واحد چاپ و تکثیر

ورودی فرآیند:

- استعلام از کلیه سازمانهای داخلی و خارجی دانشگاه

خروجی فرآیند:

- جوابیه استعلام
- کپی برابر اصل مدارک پزشکی
- جوابیه پزشک معالج
- نرم افزار HIS بروز شده